



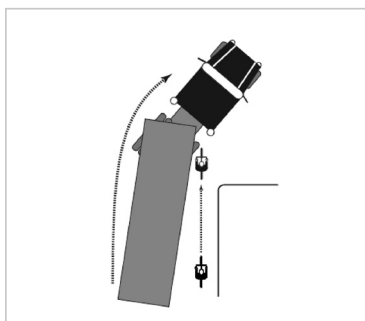
# SEGURIDAD EN EL TRÁNSITO EN SANTA CRUZ

## COMPARTIENDO LA CALLE CON LOS CICLISTAS DE MANERA SEGURA

### INFORMACIÓN SOBRE LA SEGURIDAD DE LOS CICLISTAS PARA LOS CONDUCTORES DE VEHÍCULOS COMERCIALES

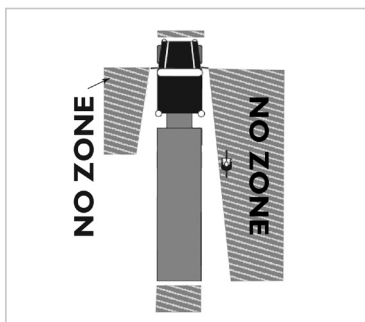
La popularidad de las bicicletas aumenta continuamente, particularmente en el condado de Santa Cruz. Con más bicicletas en las calles, debemos estar más alertos y revisar las prácticas de seguridad. Organizaciones del condado de Santa Cruz están trabajando para educar a los ciclistas y a los conductores de vehículos comerciales sobre cómo compartir las calles de manera segura y responsable. Materiales de educación pública han sido diseñados tanto para los conductores de vehículos comerciales como para los ciclistas. Información sobre seguridad para los ciclistas puede hallarse en [www.sctrafficsafety.org](http://www.sctrafficsafety.org).

Juntos podemos crear calles más seguras, siguiendo algunas reglas y guías importantes.



#### # 1 DOBLANDO HACIA LA DERECHA

Preste atención a los ciclistas al doblar a la derecha. El doblar a la derecha puede causar choques. Si un ciclista está en una intersección a su derecha, espere a que el ciclista deje la intersección antes de doblar.



#### # 2 ZONAS CIEGAS

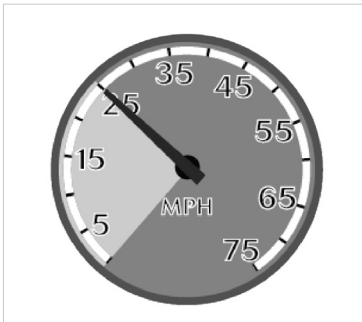
Esté alerta a las áreas no visibles y a sus alrededores y haga contacto visual con los ciclistas y peatones.

Recuerde practicar estas medidas de seguridad:

- \* Arregle sus espejos correctamente
- \* Mueva la cabeza para mirar a los alrededores
- \* Esté alerta a ciclistas y peatones
- \* No entre en un espacio que no pueda ver

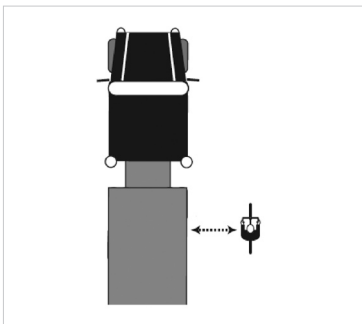
Continúa en el reverso...





### # 3 DISMINUYA LA VELOCIDAD

¡Disminuya la velocidad! Las zonas urbanas están llenas de bicicletas, de niños y de peatones. Cumpla siempre con las señales de velocidad límite y de advertencias. Conduzca a la velocidad que las condiciones prevalecientes permitan. Disminuya más la velocidad al encontrar reflejos u otros impedimentos visuales.



### # 4 DEJE ESPACIO

Provea espacio adecuado para los ciclistas al sobrepasarlos en la calle. Considere el medio ambiente por el que andan los ciclistas al prepararse para sobrepasarlos. Al sobrepasar, los vehículos deben asegurarse que haya suficiente espacio para el vehículo y para el ciclista.



### # 5 BICICLETAS EN CARRILES

Los ciclistas pueden tener necesidad de ocupar todo el carril al:

- \* cambiar de carriles para doblar a la izquierda
- \* sobrepasar a otros ciclistas
- \* andar en calles muy estrechas
- \* evitar desechos, baches, vegetación excesiva
- \* evitar puertas abiertas de vehículos estacionados



### # 6 RUIDOS FUERTES

Evite hacer ruidos fuertes, como bocina o frenos de compresión. Eso puede sobresaltar a los ciclistas.

Las siguientes organizaciones y comercios locales se han asociado para trabajar en la Campaña de Seguridad de la calle Mission: California Highway Patrol, City of Santa Cruz Public Works Department, City of Santa Cruz Police Department, County of Santa Cruz Health Services Agency, Community Traffic Safety Coalition, Santa Cruz Bicycle Industry Coalition, Santa Cruz County Regional Transportation Commission, Santa Cruz Metro Transit District, Ecology Action, Santa Cruz County Cycling Club, Santa Cruz City Fire Department, UCSC Transportation and Parking Services, Graniterock, CEMEX, Caltrans, Assemblymember John Laird, Alegre Trucking, Conti Materials Inc., Reliable Trucking and Royal Trucking.

Nuestro agradecimiento a la Coalición de Ciclistas de San Francisco por proveer los gráficos y el texto de este folleto.

**Le agradecemos su continua dedicación a operar su vehículo de la manera más segura posible.**